



20^o ANIVERSARIO
pee
PUNTA DEL ESTE OPERADORA

GUÍA EXPRESS DE VENTA PARA AGENTES

República Dominicana

DISTANCIAS Y TIEMPOS CLAVE (PARA ATERRIZAR EXPECTATIVAS)

- CDMX–Punta Cana (PUJ): vuelo directo ~4 h 50 min.
- CDMX–Santo Domingo (SDQ): vuelo directo ~4 h 30 min.
- Traslados referenciales: PUJ–Bávaro ~25–35 min; SDQ–Zona Colonial ~30–40 min; SDQ–La Romana ~1 h 30 min.
- (Tiempos de vuelo directos confirmados en mapas de rutas y horarios.) (FlightConnections)
- Cómo usarlo: evita combinar SDQ + Bávaro sin advertir las ~2.5 h por trayecto; para “playa sin traslados”, apuesta por PUJ + Bávaro/Cap Cana.

SALUD, SEGURIDAD Y SEGURO (TRANQUILIDAD VENDE)

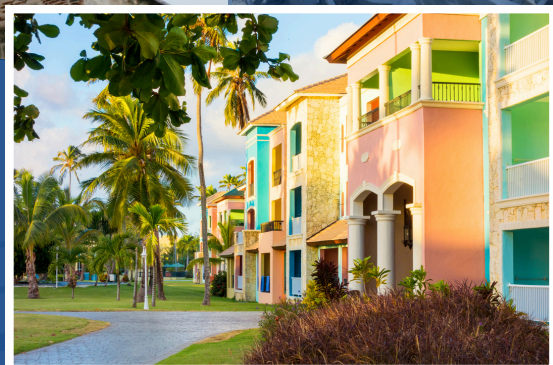
- Sentido común en zonas turísticas; bloqueador, repelente e hidratación.
- Seguro de viaje (médico + cancelación) como estándar de cada propuesta.
- Guarda en el móvil: pasaporte, póliza, vouchers y contactos 24/7.



DINERO, PAGOS Y PROPINAS (SIN SORPRESAS)



Moneda: DOP; en zonas turísticas aceptan USD y tarjetas.
Propinas: servicio suele venir incluido en AI; para tours/chofers, billetes chicos.
Tip de cierre: cotiza en USD y ofrece pago en MXN al tipo del día de la agencia.



VENTAS EXPRESS POR PERFIL DE CLIENTE (QUÉ OFRECER YA)

- Playa y all-inclusive: Bávaro / Cap Cana (PUJ) para familias y parejas; inventario amplio, traslados cortos.
- Cultura y city-break: Santo Domingo (SDQ): Ciudad Colonial, gastronomía y museos; ideal para fines de semana largos.
- Golf / Lujo: Casa de Campo (La Romana) + Cap Cana.
- Bodas / grupos: resorts en PUJ con paquetes llave en mano y bloqueos de cupo.



ESTACIONALIDAD, SEGURIDAD Y SALUD (QUÉ DECIR CON CLARIDAD)

- Mejor clima: dic–abr (seca). Más oferta y deals: may–nov (verde; posibles lluvias).
- Salud: seguro de viaje recomendado; hidratación, bloqueador y repelente.
- Seguridad: zonas turísticas con presencia hotelera y traslados oficiales; usar transporte autorizado.



DOCUMENTACIÓN Y ENTRADA (MEXICANOS)

- Pasaporte vigente (recomendable 6 meses).
- E-ticket migratorio en línea (llegada y salida).
- Tarjeta o tasa turística: usualmente incluida en el boleto aéreo; confirmar en emisión.
- Menores: actas y permisos habituales si no viaja ambos padres.
- Recordatorio: verificar siempre requisitos actualizados en fuentes oficiales y la aerolínea.

SALIDAS DESDE MÉXICO (VUELOS DIRECTOS Y RUTAS RÁPIDAS)

- Ciudad de México – AICM (MEX)
- Vuelos directos a Punta Cana (PUJ) y Santo Domingo (SDQ) con Aeroméxico.
- Ciudad de México – AIFA (NLU, Felipe Ángeles)
- Vuelos directos a Santo Domingo (SDQ) y Punta Cana (PUJ) con Arjet.
- Cancún (CUN)
- Hub vacacional con excelente conectividad. Vuelos directos a SDQ y PUJ con Arjet.
- Guadalajara (GDL)
- Sin vuelos directos. Opciones con 1 escala vía MEX, NLU, Cancún, Miami u otros hubs.
- Monterrey (MTY)
- Sin vuelos directos. Opciones con 1 escala vía MEX, NLU, Cancún, Houston o Miami.

Tip de venta

- Desde GDL/MTY, lo más práctico es conectar vía NLU o MEX.
- Para viajes cortos al Caribe, Cancún (CUN) es la mejor opción.



DESTINO POTENCIAL

Playas de clase mundial en Punta Cana con resorts all inclusive, historia y gastronomía en Santo Domingo, y experiencias de lujo y golf en Cap Cana y La Romana. Traslados, seguros y resort ideal según cada estilo de viajero.



MATRIZ EXPRESS DE OBJECIONES (RESPUESTAS EN 15 SEGUNDOS)



“¿Y si llueve?” → Hay sol intermitente; plan B: spas, centros comerciales, tours culturales y crédito interno del hotel.
“Está lejos del aeropuerto...” → En PUJ la mayoría de hoteles de Bávaro están a 25–35 min; selecciono resort según su tolerancia de traslado.
“Quiero lujo y privacidad.” → Propongo Cap Cana / La Romana con villas, green fees y concierge.
“No quiero sorpresas en costos.” → All-inclusive con traslados y seguro incluidos; desglose desde la cotización.

PERFIL DE VIAJERO Y ZONA IDEAL



Familias sin complicaciones → Bávaro · Aeropuerto PUJ

Parejas en aniversario → Cap Cana · Aeropuerto PUJ

Amigos de aventura → Puerto Plata/Cabarete ·
Aeropuerto POP

Foodies + amantes de la historia → Zona Colonial (Santo Domingo) · Aeropuerto SDQ

Naturaleza distinta → Samaná · Aeropuerto AZS (o SDQ + traslado)